



2 DICEMBRE 2021
CASTELFRANCO VENETO (TV)

**LA GESTIONE
DEL PAZIENTE CON
MASTOCITOSI SISTEMICA
AVANZATA E CML**

RESPONSABILI SCIENTIFICI

Fausto Castagnetti BOLOGNA
Cristina Papayannidis BOLOGNA

RAZIONALE

La Mastocitosi Sistemica è una malattia clonale classificata tra le neoplasie mieloproliferative croniche, caratterizzata da un'abnorme proliferazione ed accumulo di mastociti in differenti organi e tessuti (cute, osso, tratto gastrointestinale, linfonodi e milza) legata nella maggior parte dei casi, ad una mutazione somatica del gene che codifica per KIT1, il recettore dello Stem Cell Factor (SCF).

È una malattia rara di difficile diagnosi, divisa in tre categorie ISM (Indolente), SSM (smoulderling) e AdvSM (avanzata) con presentazioni cliniche e prognosi diverse.

In Europa la prevalenza della SM varia da 0,3 a 13 casi su 100.000.

La presenza di un eccesso di mastociti nel sistema ematopoietico o in altri distretti dell'organismo, unitamente all'attivazione del mastocita e al rilascio di mediatori, può dare luogo a fenotipi di malattia molto variabili, includendo forme asintomatiche o paucisintomatiche, ma anche neoplasie particolarmente aggressive, con prognosi infausta.

Sia per l'estrema eterogeneità dei sintomi di esordio sia per la rarità di patologia, l'approccio diagnostico alla SM deve essere necessariamente multidisciplinare, coinvolgendo diversi specialisti in grado di interagire in maniera articolata tra di loro e in stretta collaborazione con gli anatomo-patologi.

La Leucemia Mieloide Cronica (LMC) è una malattia neoplastica che colpisce la cellula staminale multi-potente.

È caratterizzata da una anomalia cromosomica specifica (il cromosoma di Philadelphia) e dalla presenza di una proteina ibrida, codificata dal gene leucemico, che condiziona l'insorgenza della malattia e pone le basi biologiche per la progressione della malattia alla fase terminale, definita "blastica", che conduce il paziente a morte.

L'incidenza della malattia è relativamente bassa (circa 1200-1500 nuovi casi/anno in Italia) e interessa prevalentemente le fasce di età intermedie (dai 40 ai 60 anni). La storia naturale prevede un mantenimento della fase di stato, cosiddetta "cronica" per 3-5 anni con successiva evoluzione blastica terminale.

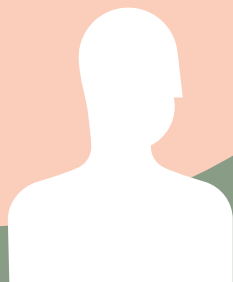
Il trattamento della Leucemia Mieloide Cronica si è evoluto drasticamente negli ultimi anni. L'introduzione degli inibitori della tirosin chinasi di seconda generazione, infatti, ha portato un cambiamento dell'obiettivo terapeutico.

Se anni fa si pensava che l'obiettivo da raggiungere per i pazienti con Leucemia Mieloide Cronica fosse la cronicizzazione della malattia, oggi per diversi di loro è auspicabile la treatment-free-remission (TFR).

Il corso nasce come una opportunità di confronto con un esperto in tema di SM per poter promuovere la crescita professionale degli specialisti a cui il corso è indirizzato e quindi ottimizzare l'approccio diagnostico-terapeutico alla patologia. Per ciò che riguarda le tematiche relative alla CML, il corso ha l'obiettivo di migliorare le conoscenze della gestione del paziente e di esplorare la possibilità dell'interruzione del trattamento attraverso il confronto con un medical expert.

PROGRAMMA MODERATORE IN SALA / **Michele Gottardi**

- 15.30 - 15.40** Benvenuto e condivisione degli obiettivi del percorso didattico / **Michele Gottardi**
- 15.40 - 16.05** Segni e sintomi della patologia della Mastocitosi Sistemica Avanzata / **Cristina Papayannidis**
- 16.05 - 16.30** Come riconoscere la Mastocitosi Sistemica Avanzata e management della terapia nella pratica clinica / **Cristina Papayannidis**
- 16.30 - 16.50** Approfondimento e discussione generale sulle tematiche presentate
- 16.50 - 17.15** Management con TKI in prima e seconda linea nel paziente con Leucemia Mieloide Cronica / **Fausto Castagnetti**
- 17.15 - 17.40** TFR come e quando? / **Fausto Castagnetti**
- 17.40 - 18.00** Approfondimento e discussione generale sulle tematiche presentate
- 18.00 - 18.15** Take home message / **Michele Gottardi**



EVENTO GRATUITO

Per partecipare è **OBBLIGATORIO** iscriversi:

www.medik.net/materiali/ms-cml-castelfranco

REGISTRATI ALL'EVENTO

Con il supporto non condizionante di



INFORMAZIONI GENERALI

L'evento si svolgerà presso:

AULA SCARPA (piano -1),
Ospedale San Giacomo, via dei Carpani, 16/Z
Castelfranco Veneto (TV)

L'evento formativo è stato accreditato per un massimo di 30 discenti e si rivolge alla figura professionale del Medico Chirurgo specializzato in Ematologia.

Ai fini dell'attestazione dei crediti ECM è necessaria la partecipazione effettiva al 90% della durata dell'attività formativa accreditata ECM, la compilazione del questionario di gradimento e il superamento del questionario di apprendimento.

La prevenzione della diffusione del contagio da virus Sars-Cov-2 è una priorità per MEDI K. Per disposizioni di legge l'accesso all'evento sarà possibile solo per i possessori di GREEN PASS.

Segreteria Organizzativa e Provider ECM

MEDI K via S. Breda, 30 - 35010 Limena (PD)
www.medik.net Tel. 049 8170700 - c.granozzi@medik.net