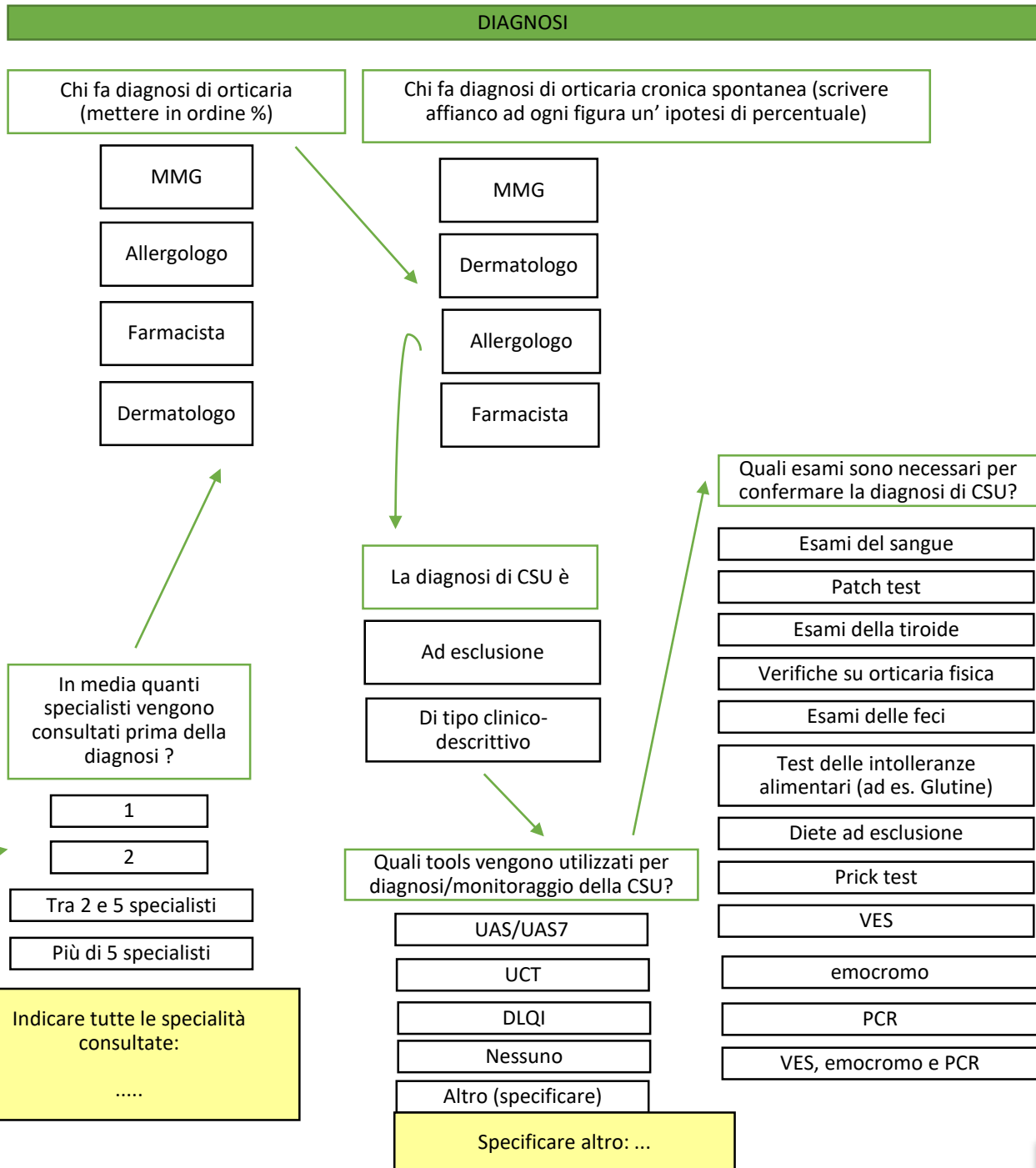
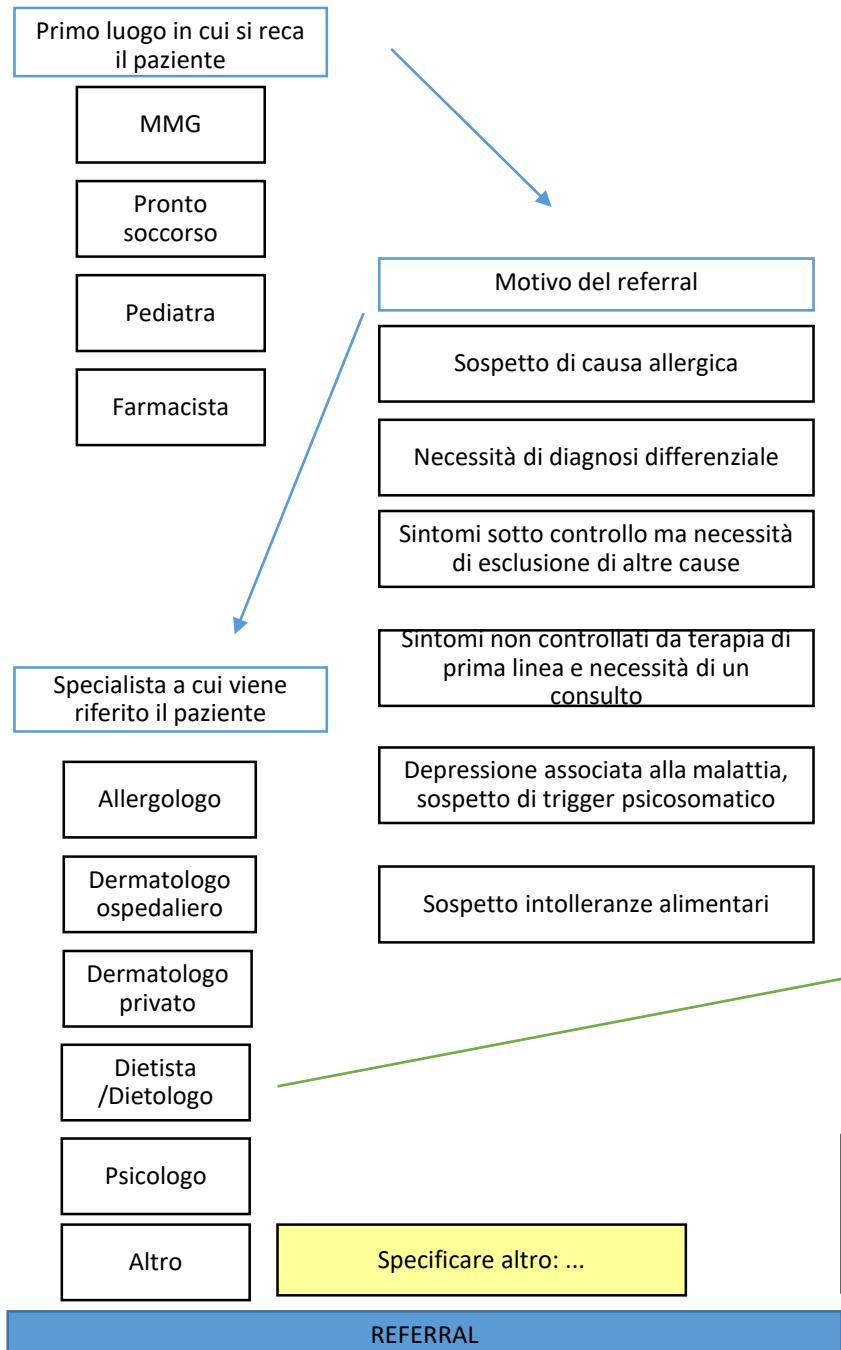


PATIENT JOURNEY.

Il complicato viaggio di un paziente con orticaria cronica spontanea: dal sintomo, alla diagnosi fino al giusto trattamento

Workshop che i partecipanti fruiranno sui tavoli touch

Pensate al vostro paziente più frequente e provate a «disegnare» il suo Patient Journey scegliendo per ogni step l'opzione che a vostro avviso è la più frequente.



TRATTAMENTO

Quale trattamento viene prescritto come prima linea?

Antistaminici H1 di prima generazione

Antistaminici H1 di seconda generazione

OCS al bisogno

OCS

Specificare per quanto tempo:...

Dopo quanto tempo viene effettuato un follow-up per rivalutare il paziente?

4 settimane

1 settimana

Tra 1 e 4 settimane

Dopo quanto tempo viene effettuato un follow-up per rivalutare il paziente?

4 settimane

1 settimana

Tra 1 e 4 settimane

Tra 2 e 4 settimane

Se il paziente non è controllato, quale trattamento viene utilizzato in seconda linea?

Cambio antistaminico

Antistaminico H1 2° generazione

Antistaminico H2

Ciclosporina

Antistaminico H1 a dosaggio x1-4

Omalizumab

OCS

Specificare per quanto tempo:...

Se il paziente non è controllato, quale trattamento viene utilizzato in terza linea?

Ciclosporina, Montelukast o Omalizumab

Ciclosporina

Montelukast

Omalizumab

OCS

Specificare per quanto tempo:...

Dopo quanto tempo viene effettuato un follow-up per rivalutare il paziente?

4 settimane

1 settimana

Tra 1 e 4 settimane

6 mesi

Se il paziente non è controllato, quale trattamento viene utilizzato in quarta linea?

Ciclosporina o Montelukast

Ciclosporina

Montelukast

OCS