

# INFORMAZIONI GENERALI

## SEDE

Aula Congressi, BEST WESTERN PLUS HOTEL GALILEO,  
Via Venezia, 30 – Padova

## ISCRIZIONI

La partecipazione al Convegno è gratuita, ma con **iscrizione obbligatoria** tramite compilazione della scheda di registrazione sul sito [www.medik.net](http://www.medik.net)

## CREDITI ECM: 4

## FIGURE ACCREDITATE

- Medico chirurgo (tutte le discipline)
- Odontoiatra
- Fisioterapista

Ai fini dell'attestazione dei crediti ECM è necessaria la presenza effettiva degli operatori sanitari iscritti al 90% della durata dell'attività formativa accreditata ECM.

## SEGRETERIA SCIENTIFICA

MASSIMO ROSSATO  
[massimo.rossato@icloud.com](mailto:massimo.rossato@icloud.com)

Con il supporto non condizionante di:



Segreteria Organizzativa e Provider ECM

**MEDI K**

Tel +39 049 8170700  
Fax +39 0492106351  
[www.medik.net](http://www.medik.net)  
[info@medik.net](mailto:info@medik.net)

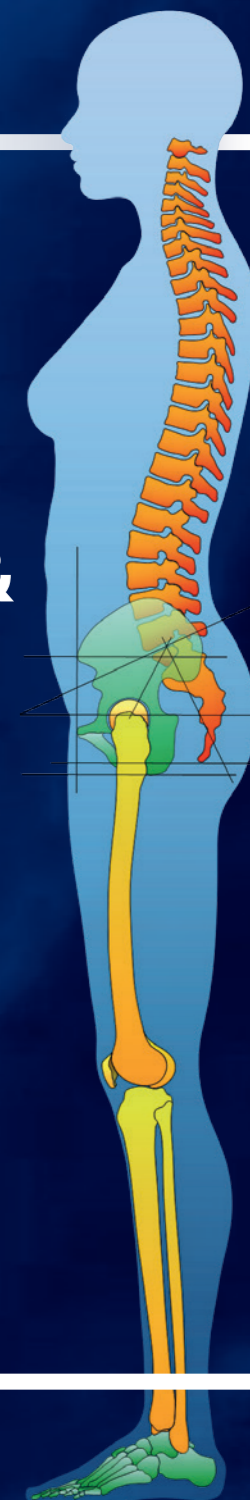
10 maggio 2019

**LOW BACK PAIN &  
MODIC CHANGES**

**Interdisciplinary  
consensus &  
posturology**

**Padova**

Best Western Plus  
Hotel Galileo



La rivista The Lancet circa 25 anni fa ha pubblicato un articolo indicando l'attività fisica intensa come migliore terapia per la lombalgia, dopo molti anni di indicazione strettamente chirurgica.

La Lombalgia è un sintomo che indica, in modo semplicistico, il dolore alla colonna vertebrale del tratto lombare. Essa è molto frequente; infatti è tra le più frequenti cause di assenza dal lavoro ed ha perciò un'elevata incidenza socio - economica. Circa il 60-80% delle persone ha avuto nella loro vita l'esperienza di questo dolore.

L'approccio medico-chirurgico attuale offre molte possibilità.

Le linee guida del NICE (National Institute for Health and Care Excellence) contengono le raccomandazioni per la diagnosi ed il trattamento di lombalgia e sciatica negli adulti.

Da alcuni studi recenti emerge che circa nel 20-30% delle lombalgie sono presenti i "Modic Changes" pubblicati nel 1988.

Il quadro eziopatogenetico è complesso, meritando un approfondimento multidisciplinare ed un trattamento diversificato.

Negli ultimi 20 anni, sono state proposte, con evidenze di qualità variabile, sia terapie invasive chirurgiche (con discoprotesi, terapia chirurgica decompressiva, posizionamento di devices vertebrali e di neurostimolatori, la denervazione selettiva), sia terapie non invasive (farmacologiche, integratori vitaminici ed alimentari, programmi chinesio logici, fisioterapici e l'esercizio fisico).

Pur presentata nelle Linee guida nazionali, la posturologia è assente nelle pubblicazioni di metanalisi, ma potrebbe giocare il proprio ruolo nell'errore posturale di fondo.

Questa modalità pluridisciplinare mira a:

- Suggestire gli interventi che possono essere messi in atto per prevenire le Lombalgie con i "Modic Changes";
- Suggestire i percorsi diagnostici che devono essere intrapresi per una corretta diagnosi;
- Suggestire i percorsi di cura per la presa in carico globale delle Persone affette da queste patologie.

**Massimo Rossato**

## PROGRAMMA

### 10 MAGGIO 2019

**14:30** Registrazione Partecipanti e **welcome coffee**

**15:00** Saluto del Presidente

#### SESSIONE I

**15:15** La lombalgia: quando è indicato il trattamento chirurgico?

**Massimo Balsano - Verona**

**15:45** Lombalgia da instabilità

**Maria Grazia Rodà - Padova**

**16:15** Razionale dell'utilizzo della stimolazione biofisica nel trattamento delle patologie vertebrali traumatiche e degenerative: aspetti tecnici ed esperienze cliniche

**Leo Massari - Ferrara**

**16:45** **Coffee Break**

#### SESSIONE II

**17:15** Gestione medica integrata della lombalgia cronica con Modic e delle cause posturali

**Massimo Rossato - Padova**

**17:45** L'instabilità Vertebrale e le alterazioni della cinematica e dinamica del movimento nel paziente affetto da patologie degenerative del rachide: il punto di vista del Fisiatra

**Renato Villaminar - Abano Terme (PD)**

**18:15** Un approccio integrato per il trattamento del dolore lombare

**Giuseppe Gagliardi - Adria-Rovigo**

**18:45** Discussione finale

**19:00** Chiusura dei lavori