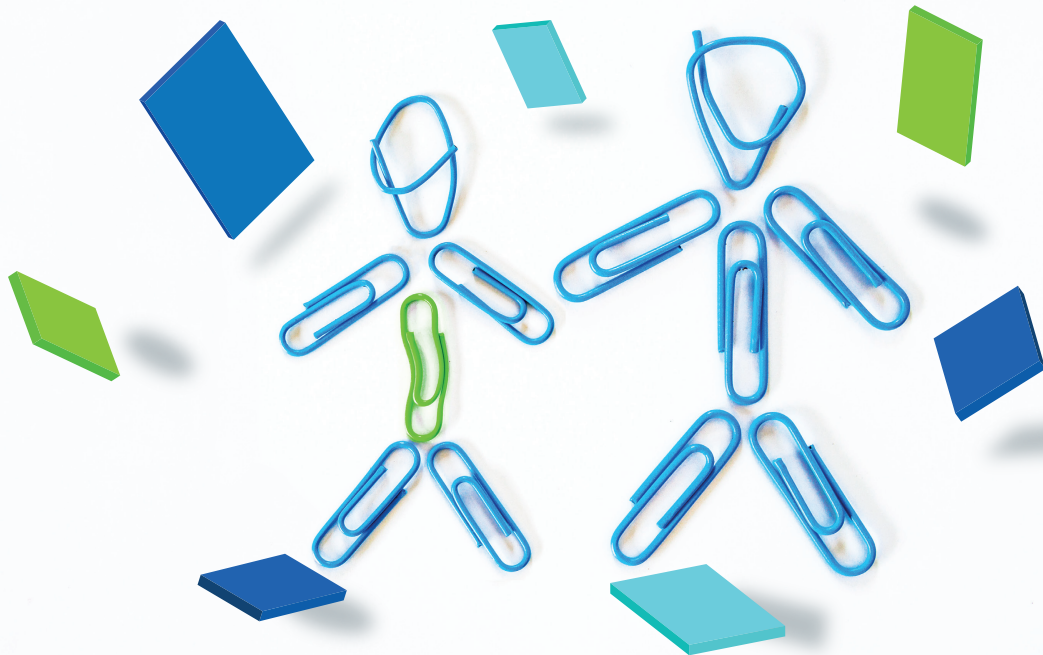


11 maggio 2019

Aula Conferenza
Fondazione Madonna del Corlo
di Lonato del Garda

La concertazione delle **figure professionali** nella **gestione multidimensionale** della **Scoliosi Idiopatica Giovanile**



In un'epoca di forte vantaggio informazionale ma anche di inevitabile distorsione culturale derivante dalla NON conoscenza nascosta dietro ai messaggi derivanti dall'uso di INTERNET, il ruolo svolto dallo Specialista del rachide appare di ineccepibile importanza. Spogliandosi del ruolo di semplice giudice che di fronte alla diagnosi di scoliosi ne condanna la presenza attraverso la semplice PRESCRIZIONE del corsetto ortopedico, la sua figura si colloca al centro di un vero contratto terapeutico nel quale offrire al paziente e ai suoi familiari informazioni, supporto clinico ed umano commista a professionalità e fantasia creativa nella scelta delle più appropriate soluzioni terapeutiche da offrire al paziente. In questo percorso, lo Specialista non può scindere il rapporto esclusivo che ha la possibilità di instaurare con il paziente dal supporto tecnico ortopedico e fisioterapico di chi può arricchirlo di soluzioni ed idee che possono spesso rasentare la maestria di un vero artista. E' in quest'ottica di sinergia d'azione e di relazione che vogliamo inquadrare il nostro concetto "SMART" (intelligente e abile) di approccio al paziente affetto da scoliosi, in cui il SNC sembrerebbe non ragionare in termini di controllo e attivazione di una singola

contrazione muscolare ma in qualità di vero ed intelligente Centro di processazione di schemi motori integrati, coordinati ma soprattutto dinamici e pertanto modulabili.

Apprendere, modulare in risposta a stimoli ambientali e continuamente riprocessare il proprio senso di posturalità, appaiono principi inconfutabili di un approccio moderno e DINAMICO al trattamento INTEGRATO dei dismorfismi assiali. Con la ferma convinzione che in ognuno di noi ci siano in ogni momento della crescita precise associazioni di movimenti analitico globali del corpo secondo schemi motori preordinati bisognerà sempre di più abbandonare un concetto STATICO di correzione ortesica della scoliosi, sostituendola sempre di più con una visione DINAMICA di rimodulazione e riequilibrio cross-linkato in elongazione delle CATENE CINETICHE parassiali. Su questi presupposti nasce il profilo formativo del nostro evento nel quale si vuole portare l'auditore a conoscenza delle più moderne modalità di integrazione di tecniche e procedure riabilitative che fondano sul concetto di attivazione dinamica delle catene cinetiche parassiali di sospensione/erezione la base della CURA della rotoscoliosi idiopatica giovanile.

Con l'augurio di potervi offrire una giornata ricca di spunti e di idee per il vostro lavoro futuro vi porgo i miei più cordiali saluti di benvenuto a questo nostro workshop.

- 8.15 - 8.45** Registrazione partecipanti
8.45 - 9.00 Saluto delle autorità

I° Sessione mattutina

Profilo multidimensionale della Scoliosi Idiopatica Giovanile

Moderatori: Dott. M. V. Falso, Dott.ssa I. Bordanzi

- 9.00 - 9.20** Il disturbo dell'alimentazione nell'età evolutiva quale fattore di predisposizione al dismorfismo assiale > **Dott.ssa S. Campagna**
9.20 - 9.40 SIG 2.0: ruolo della chirurgia ortopedica nella gestione dei dismorfismi del rachide dell'età evolutiva > **Dott. A. Vesnaver**
9.40 - 10.00 L'auxologia a confronto con la SIG nella gestione odierna delle patologie dell'accrescimento > **Dott.ssa L. Grazzani**
10.00 - 10.20 La controversa relazione tra denti e postura: il parere dell'odontoiatra > **Dott.ssa E. Rossi**
10.20 - 10.50 *Coffee break*

II° Sessione mattutina

Il profilo olistico del fisioterapista nella gestione multidimensionale della SIG

Moderatori: Dott.ssa M. A. Dossena, Dott.ssa G. Cottali

- 10.50 - 11.10** Individualità, causalità, globalità: principi cardinali nella Rieducazione Posturale Globale della SIG > **Dott. F. Martinelli**
11.10 - 11.30 Propriocezione e dinamicità delle catene cinetiche parassiali nella rieducazione posturale del paziente affetto da SIG > **Dott.ssa S. Iezzi**
11.30 - 11.50 Il ruolo della terapia manuale nell'approccio integrato al paziente affetto da SIG > **Dott. G. Ferrari**
11.50 - 12.10 "Spine desk": engrammazione device-facilitata di strategie autocorrettive assiali cross-linkate > **Dott.ssa M. Alberti**
12.10 - 12.30 *Discussione*
12.30 - 13.30 *Lunch*

I° Sessione pomeridiana

Il corsetto dinamico asimmetrico nella gestione "SMART" del trattamento integrato della Scoliosi Idiopatica Giovanile (SIG)

Moderatori: Dott.ssa E. Facchi, Dott. F. Mosca

- 13.30 - 13.50** Ruolo della bioingegneria nella valutazione della motricità assiale del paziente affetto da SIG > **Dott. S. Mora**
13.50 - 14.20 Profilo pro-riabilitativo e dinamico del corsetto asimmetrico nel trattamento integrato della rotoscoliosi idiopatica giovanile > **Dott. M. V. Falso**
14.20 - 14.40 *Discussione*

II° Sessione pomeridiana pratica

Dall'inquadramento al trattamento individuale differenziato del paziente affetto da SIG: approcci e tecniche a confronto
 (suddivisione dei partecipanti in 4 gruppi da 25 persone con 40min di corso teorico-pratico per gruppo per fisioterapista)

Case discussion (Sala 1)

Tutors: Dott.ssa E. Facchi,
Dott.ssa L. Forti

Teacher: Dott.ssa S. Iezzi

- 14.40 - 15.20 GRUPPO A**
15.20 - 16.00 GRUPPO B
16.00 - 16.40 GRUPPO C
16.40 - 17.20 GRUPPO D

Case discussion (Sala 2)

Tutors: Dott.ssa I. Bordanzi,
Dott. U. Venturini

Teacher: Dott. G. Ferrari

- 14.40 - 15.20 GRUPPO B**
15.20 - 16.00 GRUPPO A
16.00 - 16.40 GRUPPO D
16.40 - 17.20 GRUPPO C

Case discussion (Sala 3)

Tutors: Dott. F. Mosca,
Dott.ssa G. Cottali

Teacher: Dott. F. Martinelli

- 14.40 - 15.20 GRUPPO C**
15.20 - 16.00 GRUPPO D
16.00 - 16.40 GRUPPO B
16.40 - 17.20 GRUPPO A

Case discussion (Sala 4)

Tutors: Dott. M. V. Falso,
Dott.ssa L. Molinari

Teacher: Dott.ssa M. Alberti

- 14.40 - 15.20 GRUPPO D**
15.20 - 16.00 GRUPPO C
16.00 - 16.40 GRUPPO A
16.40 - 17.20 GRUPPO B

- 17.20 - 17.50** *Discussione plenaria, conclusioni e compilazione ECM*

- 17.50 - 18.20** **Simposio tecnico ortopedico - NON ECM: Progettazione, realizzazione e gestione in team del corsetto BRIXIA**
 > **Dott. F. Zucchini**

CHAIRMEN

Dott.ssa Bordanzi Ingrid
 Dott.ssa Cottali Gloria
 Dott.ssa Dossena Maria Anna
 Dott.ssa Facchi Emanuela
 Dott. Falso Maurizio Vincenzo

Dott.ssa Forti Laura
 Dott.ssa Molinari Laura
 Dott. Mosca Fabrizio
 Dott. Venturini Ugo

RELATORI

Dott.ssa Alberti Marta - PhD - Scienze Motorie e Spine Specialist - Verona
 Dott.ssa Campagna Sara - Specialista in Medicina dello Sport e Nutrizionista - Centro Marathon - Brescia
 Dott. Falso Maurizio Vincenzo - Dirigente Medico e Referente Fisiatra - UO Riabilitativa di Cure Intermedie - Fondazione Madonna del Corlo - Lonato del Garda (BS)
 Dott. Ferrari Giovanni - Osteopata - Freelance - Bassano del Grappa (VI)
 Dott.ssa Grazzani Livia - Pediatra - Spedali Civili di Brescia - Brescia
 Dott.ssa Iezzi Silvia - Fisioterapista - Freelance - Bergamo
 Dott. Martinelli Fabrizio - Fisioterapista - Fondazione S. Angela Merici - Desenzano del Garda (BS)
 Dott. Mora Simone - Consulente ingegneristico per prodotti biomedicali - Brescia
 Dott. Rossi Elisa - Odontoiatra - Bassano del Grappa (VI)
 Dott. Vesnaver Alex - Ortopedico - Istituto Clinico S. Anna - Brescia

ISCRIZIONI

Quota di iscrizione: € 50
 Per le reistrazioni collegarsi al sito internet: www.medik.net

SEDE DEL CORSO

Aula Conferenza
 Fondazione "Madonna del Corlo - O.n.I.u.s."
 Viale Roma, 12 - 25017 Lonato del Garda (BS)

ECM - Educazione Continua in Medicina

L'evento è stato accreditato per n. 100 partecipanti con frequenza dell'intera giornata prevista per le seguenti figure professionali:

- **Professione: MEDICO CHIRURGO**
 Discipline: MEDICINA FISICA E RIABILITAZIONE, PEDIATRIA, PEDIATRIA (PEDIATRI DI LIBERA SCELTA), MEDICINA GENERALE (MEDICI DI FAMIGLIA)
- **Professione: ODONTOIATRA**
- **Professione: FISIOTERAPISTA**

Crediti ECM assegnati: **8 crediti**

Patrocini richiesti:

Con il supporto
non condizionante di:

Provider ECM e
Segreteria Organizzativa: